

# NetSupport Manager 8.5

Ahorra tiempo, dinero y problemas a los administradores de red

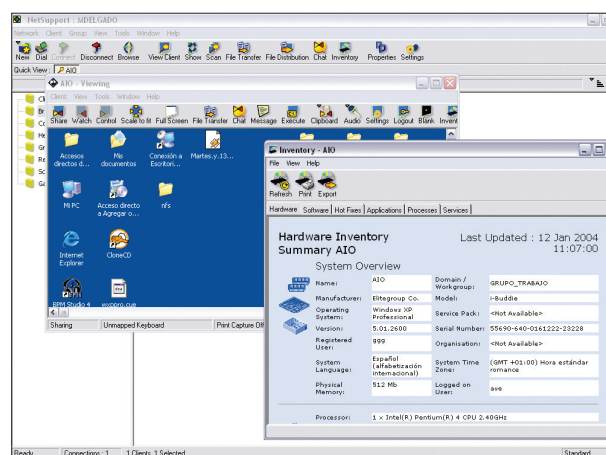
● ● ● Gestionar más de diez PC de manera conjunta puede ser una tarea engorrosa y compleja, no digamos cuando el número de máquinas se eleva a 50, 100... En estos casos, lo mejor es contar con la ayuda de aplicaciones específicamente diseñadas para ello. Una de las más conocidas y que ofrece las mejores prestaciones es NetSupport Manager, toda una veterana que ya va por su versión 8.5. Pensada para entornos Windows, consta de un módulo servidor y otro cliente instalado en cada PC de la red. Una vez implementado el sistema, basta pulsar el botón de búsqueda para que todos los equipos disponibles se presenten en pantalla. A partir de este momento, podemos disponer de un control total de cada uno, casi igual a cómo lo haríamos si lo tuviéramos delante. De entrada, sorprende la función de inventariado, capaz de informar sobre la configuración exacta del ordenador, con su procesador, número de serie, espacio de disco, versión de la BIOS, aplicaciones y parches instalados, aplicaciones en ejecución, tareas cargadas en memoria, y servicios detenidos y en funcionamiento en ese preciso instante. Desde este apartado, podemos exportar la información a un fichero de texto CSV, cerrar programas o iniciar y detener servicios de forma remota. En cuanto a las funcionalidades destinadas a gestionar y adminis-

trar los PC a distancia, es factible disfrutar de control a distancia, viendo la pantalla del cliente en el servidor. Esto ofrece grandes posibilidades, como tomar control absoluto de la máquina, apagar el monitor para impedir que se vea lo que hacemos o, simplemente, observar qué operaciones realiza el usuario del PC. Además, permite la transferencia de ficheros a cualquier unidad o directorio de un solo cliente o multitud de ellos. También es posible, utilizando el protocolo *Wake On LAN*, encender los ordenadores conectados a la red.

De cara a las incidencias, el módulo cliente cuenta con el servicio de chat, con el que el responsable de sistemas y el usuario pueden mantener una conversación *on-line* para resolver problemas o suministrar instrucciones. Por otra parte, dispone de un sistema de notificación de incidencias que, tras introducir un nombre y el detalle de las dificultades, es enviada al módulo servidor.

## Funciones avanzadas

Las capacidades descritas hasta el momento nos han dejado verdaderamente sorprendidos, aunque no son menos importantes otras más avanzadas, como el apartado de *Grupos*, en el que podemos ir creando agrupaciones de equipos por departamentos, sedes, plantas o cualquier otra organización que podamos



El diseño de tablas, formularios e informes resulta especialmente sencillo.

no necesitar. Con ello, tendremos la oportunidad de enviar mensajes globales a una máquina o grupo de ellas, o remitir ficheros simultáneamente a todas. También resulta destacable la funcionalidad de llamada, que permite al administrador conectarse a un servidor remoto situado en otra ubicación para administrar las máquinas desde su propia consola. Sin embargo, la más llamativa es la de los *Scripts*. Gracias al entorno de programación incluido, es viable automatizar la creación de ficheros, insertar claves en el Registro de Windows, o realizar automáticamente infinidad de procesos en cada puesto de la red. Por todo ello, NetSupport Manager resulta una herramienta muy útil para administradores de red y departamentos de sistemas de empresas de todos los tamaños. Gracias a ella, será posible ahorrar tiempos de respuesta, muchos desplazamientos y mejorar la satisfacción de usuario de cara al departamento técnico. Para los que deseen comprobar las posibilidades de esta aplicación, es posible descargar una versión de prueba de 30 días desde la web del fabricante. **PCA**

Eduardo Sánchez Rojo

## NetSupport DNA

Dentro de la familia de productos de la compañía, encontramos una solución de altas prestaciones para medianas y grandes corporaciones que nos ha llamado la atención por su utilidad. Se trata de NetSupport DNA, una herramienta que funciona con un servidor SQL Server para gestionar los activos informáticos de hardware y software de una compañía. Permite crear y mantener el inventario de máquinas y aplicaciones instaladas, pudiendo realizar un estudio del uso de cada PC (empleo de programas o de Internet, licencias), así como generar informes que muestren toda la información recogida.

## NetSupport Manager 8.5

### Características

Administración remota de equipos en red. Control remoto, transferencia de ficheros, reinicio/apagado automático, inventario hardware/software automatizado. Módulos cliente/servidor para Windows y sobre redes TCP/IP

### Precio

2.198 euros, IVA incluido (25 licencias)

### Contacto

Fabricante: NetSupport Software  
Distribuidor: TotemGuard  
Tfn: 93 200 00 88

### Web

www.netsupportsoftware.com

### Calificación

Valoración 5,3  
Precio 2,7  
GLOBAL 8

