

NetSupport Manager 8.0

ควบคุมระบบเครือข่ายระยะไกล... ไม่ยาก

โปรแกรมประเภท Remote Control ที่จะช่วยให้การดูแลและควบคุมคอมพิวเตอร์ในระบบเครือข่ายเป็นเรื่องง่าย

ปัจจุบันโปรแกรมที่ช่วยให้ผู้ใช้สามารถทำงานในลักษณะของ Remote Control หรือการควบคุมเครื่องคอมพิวเตอร์ผ่านทางระบบเน็ตเวิร์กเริ่มมีบทบาทมากขึ้นโดยเฉพาะในส่วนของทีมสนับสนุนด้าน IT ของหน่วยงานหรือองค์กรต่างๆ เนื่องจากสามารถตอบสนองและแก้ปัญหาให้กับผู้ใช้ภายในระบบได้ฉับไวและทันการ นอกจากนี้ยังช่วยประหยัดค่าใช้จ่ายในด้านต่างๆ ไม่ว่าจะเป็นค่ารถค่าเดินทางหรือช่วยลดการสูญเสียประสิทธิภาพของงานอันเนื่องมาจากผู้ใช้ในระบบไม่สามารถใช้เครื่องคอมพิวเตอร์ได้

ไม่บานปลาย

ซอฟต์แวร์ประเภท Remote Control ในปัจจุบันมีตั้งแต่ฟรีแวร์อย่าง VNC ไปจนถึงระดับองค์กรใหญ่ๆ อย่าง Tivoli ซึ่งมีราคาค่อนข้างสูงเกินกว่าองค์กรขนาดกลางและเล็กจะเลือกมาใช้งาน แต่ที่ดูน่าสนใจไม่ว่าจะเป็นฟังก์ชันการทำงานและราคาที่ไม่สูงจนเกินไปก็คือ NetSupport Manager 8.0 ซึ่งมีจุดเด่นสำคัญคือการออกแบบอินเทอร์เฟซให้ใช้งานได้ง่ายและไม่จำเป็นต้องเสียค่าอบรมการใช้งานคอร์สหลายหมื่นบาท

รองรับทุกโอเอส

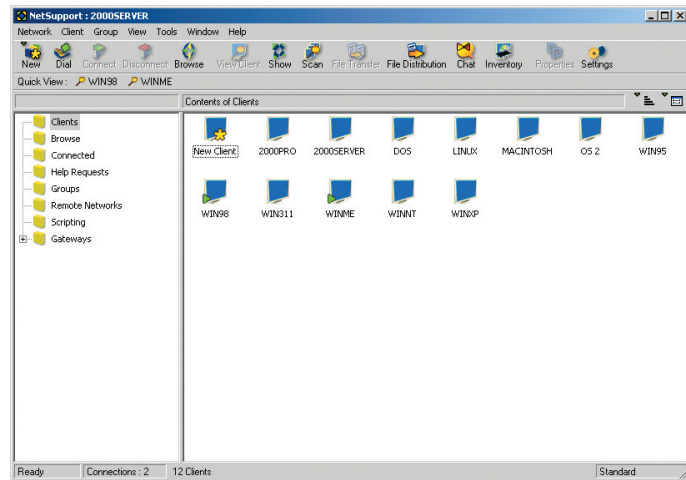
NetSupport Manager 8.0 สามารถทำงานร่วมกับระบบปฏิบัติการที่มีอยู่ในปัจจุบันได้ทั้งหมด ไม่ว่าจะเป็นวินโดวส์ 3.1/9x/Me/NT/2000/XP รวมไปถึงระบบปฏิบัติการรุ่นเก่าอย่าง DOS หรือระบบปฏิบัติการสายพันธุ์อื่นๆ อย่าง OS/2, Linux หรือ Macintosh นอกจากนี้ยังสามารถรองรับโพรโตคอลการเชื่อมต่อได้ทั้ง TCP/IP, IPX และ NetBEUI/NetBIOS สามารถเชื่อมต่อระบบโดยผ่านทาง Internet Gateway และ Remote Dialup ได้อีกด้วย

ฟีเจอร์เด่น

จุดเด่นสำคัญของ NetSupport Manager

คือระบบการอำนวยความสะดวกให้กับผู้ใช้ เริ่มต้นด้วยการสั่งให้ติดตั้งโปรแกรมแบบ Remote Install ในเครื่องลูกข่าย (Client) จากเครื่องควบคุม (Control) โดยตรง จากนั้นผู้ควบคุมสามารถดึงหน้าจอของเครื่องลูกข่ายมาแสดงผลยังเครื่อง

ควบคุมได้อย่างรวดเร็ว โดยสามารถดึงหน้าจอของเครื่องลูกข่ายมาแสดงผลบนหน้าจอของเครื่องควบคุมในลักษณะเมตริกซ์ (4x4) แบบเรียลไทม์ได้พร้อมกันสูงสุด 16 เครื่อง รวมไปถึงการกำหนด

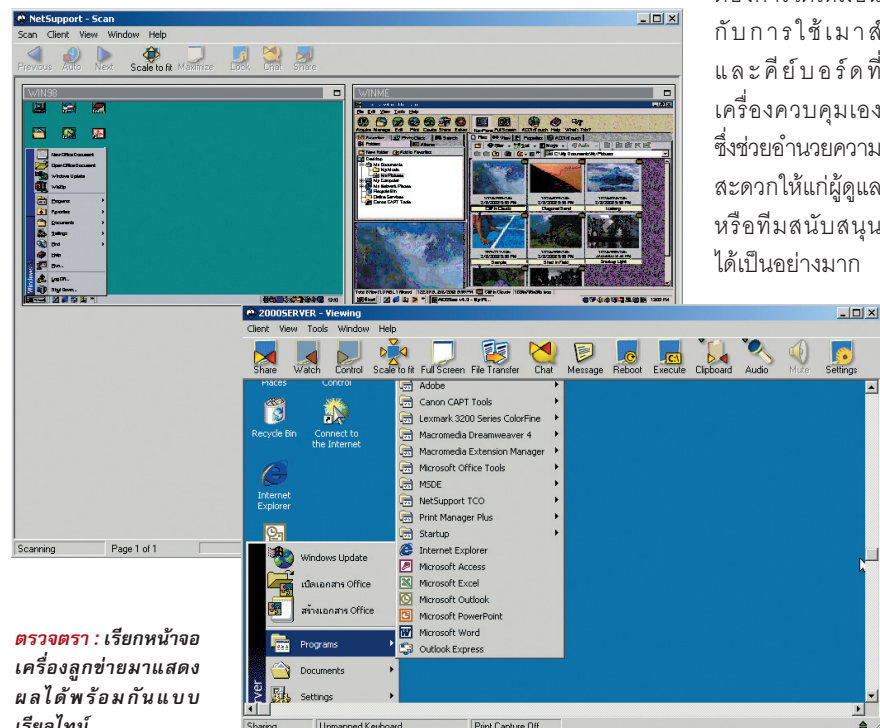


เรียบง่าย : อินเทอร์เฟซของ NetSupport Manager ในเครื่องควบคุม

ระยะเวลาในการสลับเปลี่ยนหน้าจอได้ตามต้องการอีกด้วย

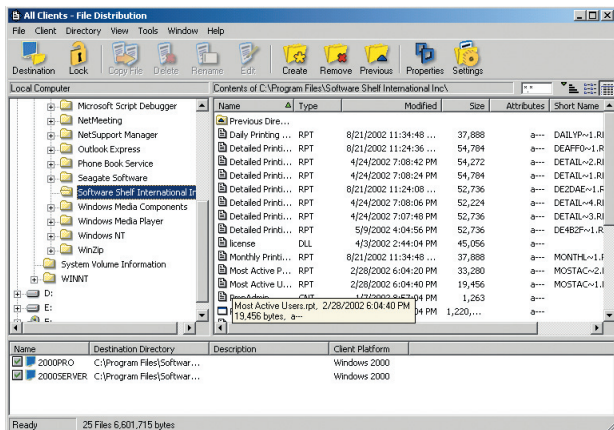
นอกจากนี้ผู้ที่ควบคุมยังสามารถเข้าไปทำงานที่เครื่องลูกข่ายเครื่องใดเครื่องหนึ่งที่ต้องการได้เหมือน

กับการใช้เมาส์และคีย์บอร์ดที่เครื่องควบคุมเอง ซึ่งช่วยอำนวยความสะดวกให้แก่ผู้ดูแลหรือทีมสนับสนุนได้เป็นอย่างมาก

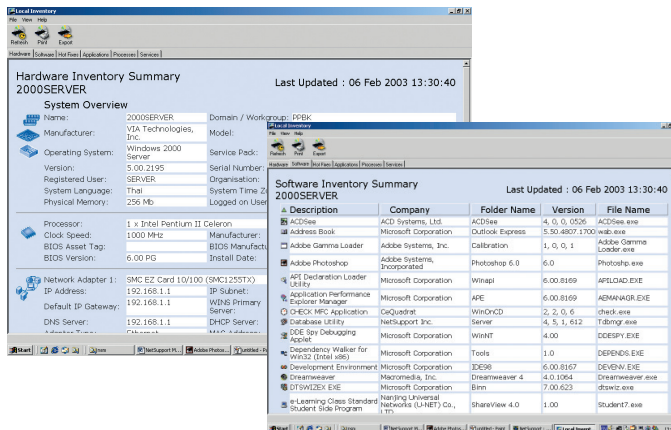


ตรวจตรา : เรียกหน้าจอเครื่องลูกข่ายมาแสดงผลได้พร้อมกันแบบเรียลไทม์

Test



รับและส่ง : สะดวกสบายด้วยฟังก์ชันส่งไฟล์ไปยังเครื่องลูกข่ายที่กำหนดหรือทั้งหมดได้ในคราวเดียว



เก็บรายละเอียด : บันทึกรายละเอียดของเครื่องลูกข่ายแต่ละเครื่องสำหรับการอ้างอิงได้สะดวก

NetSupport Manager สามารถส่งไฟล์จากเครื่องควบคุมไปยังเครื่องลูกข่ายทุกเครื่องในระบบได้พร้อมๆ กันในคำสั่งเดียวโดยโพลเดอร์ปลายทาง (Destination Folder) ที่กำหนดจะถูกสร้างขึ้นในเครื่องลูกข่ายโดยอัตโนมัติ หรือจะเลือกส่งไฟล์ไปยังเครื่องลูกข่ายทีละเครื่องก็ได้

สื่อสารสะดวก จับไว และปลอดภัย

เครื่องควบคุมสามารถพูดคุยกับเครื่องลูกข่ายเครื่องใดเครื่องหนึ่งได้หากขบวนการติดต่อของเครื่องเป็นระบบ Duplex หรือในกรณีที่ระบบโทรศัพท์ที่มีปัญหาที่ยังมีระบบ Multi Chat เพื่อสนทนากับเครื่องลูกข่ายที่ต้องการ นอกจากนี้ยังสามารถส่งข้อความไปยังเครื่องลูกข่ายที่กำหนดหรือทั้งหมดได้อย่างสะดวก

ในส่วนของการรักษาความปลอดภัยนั้นทั้งเครื่องควบคุมและเครื่องลูกข่ายสามารถตั้งบันทึกภาพจากการทำงานของเครื่องควบคุมที่เข้าไปควบคุมหรือทำงานที่เครื่องลูกข่ายในลักษณะเป็นภาพวิดีโอ (Screen Cam) เพื่อเป็นหลักฐานยืนยันในการทำงานของทีมสนับสนุน

ว่าอยู่ในกรอบที่เหมาะสม เช่น มีการแอบเข้าไปดูข้อมูลความลับในเครื่องของผู้บริหารหรือไม่

ควบคุมอยู่หมัด

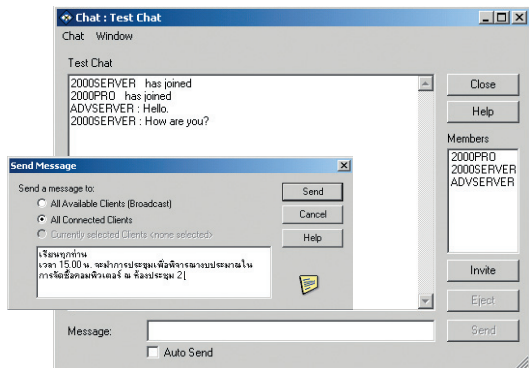
NetSupport Manager มีฟังก์ชันซึ่งสามารถอำนวยความสะดวกให้การแก้ไขปัญหาเป็นไปอย่างรวดเร็ว เช่น การสั่งเปิดโปรแกรมที่เครื่องลูกข่ายได้ สั่งเปิดหรือปิดเครื่องลูกข่ายที่ต้องการรวมไปถึงการ Remote Reboot และ Remote Logoff ได้ หรือแม้แต่การความสามารถในการ Remote Control เครื่องลูกข่ายที่ต้องการแม้ว่าเครื่องลูกข่ายนั้นๆ จะยังไม่ได้ทำการ Log On เข้าสู่ระบบก็ตาม

ที่น่าสนใจคือ NetSupport Manager สามารถเข้าถึงทรัพยากรของเครื่องลูกข่ายได้ทั้งด้านซอฟต์แวร์และฮาร์ดแวร์ รวมไปถึง Applications, Services และ Processes ต่างๆ ของเครื่องลูกข่ายและสามารถ Export นำมาเก็บเป็นไฟล์ในรูปแบบของ .CSV หรือในรูปแบบต่างๆ ได้ตามต้องการ

สคริปต์ตามสั่ง

อีกหนึ่งจุดเด่นของ NetSupport Manager คือความสามารถในการเขียนโปรแกรมตั้งเวลาให้เครื่องลูกข่ายทำงานตามที่กำหนดได้ เช่นธุรกิจ Fast Food ที่มีสาขาจำนวนมากเครื่องควบคุมที่สำนักงานใหญ่สามารถตั้งเวลาทำการก็อปปี้ไฟล์จากเครื่องลูกข่ายทุกสาขากลับมายังเครื่องควบคุม หรือในทางกลับกันสามารถตั้งเวลาทำการส่งไฟล์จากเครื่องควบคุมไปยังเครื่องลูกข่ายทุกสาขาตามเวลาที่กำหนดได้โดยโปรแกรมที่ใช้มีลักษณะเป็นสคริปต์คล้ายกับการเขียนโปรแกรมใน Delphi ที่ไม่ยากจนเกินไป

ในชุดของโปรแกรม NetSupport Manager ยังมีโปรแกรม NetSupport School ซึ่งเป็นโปรแกรมที่ใช้เป็นเครื่องมือในการควบคุมห้องอบรมคอมพิวเตอร์ (Training Room) โดยความสามารถหลักคือการส่งภาพหน้าจอเครื่องอาจารย์ผู้สอน (Tutor) ไปยังหน้าจอเครื่องผู้เข้าอบรมทุกๆ คนพร้อมกันได้อย่างสะดวกและง่ายดายอีกด้วย



ทันใจ : สื่อสารกับเครื่องลูกข่ายได้ทันทีด้วยระบบ Multi Chat และ Send Message

© IN CHIP CD

NetSupport Manager 8.0

- ➕ รองรับระบบปฏิบัติการทุกชนิด
- ➕ มีเสถียรภาพ
- ➕ มีระบบรักษาความปลอดภัยที่ดี
- ➕ เขียนโปรแกรมสั่งงานเพิ่มเติมได้

ระบบที่ต้องการ :
ซีพียูอินเทล 486 แรม 4MB หรือสูงกว่า
ระบบปฏิบัติการวินโดวส์ทุกเวอร์ชัน โพรโตคอล IPX/SPX, NetBIOS or TCP/IP พื้นที่บนฮาร์ดดิสก์ 10MB

ราคา : ขึ้นอยู่กับจำนวนผู้ใช้
5 Users = 4,000 บาท / Users
100 Users = 2,250 บาท / Users

ติดต่อ : บริษัท พี.พี. บางแก้วธุรกิจ จำกัด
โทร. 0-2316-6056, 0-2751-7233-4