

**NETSUPPORT MANAGER 8** Un'estesa gamma di funzionalità integrate in un unico prodotto per la gestione delle informazioni a distanza

EDGARDO FANTAZZINI

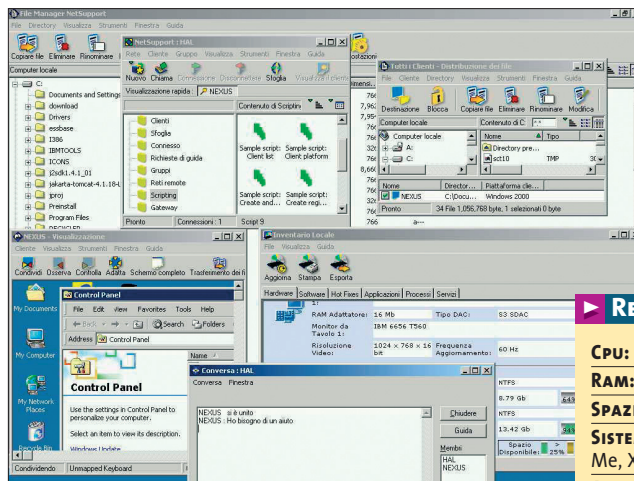
# GESTIONE REMOTA professionale

**P**er garantire l'operatività a livello di reti è ovviamente necessario un buon servizio di supporto all'utenza e di gestione dei sistemi. La centralizzazione della struttura preposta all'erogazione di questi servizi è la via che viene sempre più seguita in quanto presenta innegabili vantaggi. A volte però può rendere meno efficiente l'intervento del personale di supporto, se questo è sprovvisto degli strumenti di interazione con l'utente finale e con il sistema sul quale quest'ultimo opera.

**NETSUPPORT MANAGER 8 È UN APPLICATIVO CHE METTE A DISPOSIZIONE UN COMPLETO INSIEME DI FUNZIONALITÀ MIRATE AL MIGLIORAMENTO DELL'INTERAZIONE REMOTA. ALCUNE CARATTERISTICHE NE RENDONO PROFITTEVOLE L'UTILIZZO ANCHE PER L'ISTRUZIONE A DISTANZA.**

NetSupport Manager giunge alla versione 8 che permette l'utilizzo del prodotto anche in configurazioni di rete complesse.

Il servizio offerto da NetSupport permette di interagire in diversi modi con



**INTERFACCIA INTUITIVA** L'interfaccia di NetSupport Manager 8 è molto curata e intuitiva e permette un'agevole configurazione dei vari strumenti. Con grande semplicità si ottiene il controllo completo delle postazioni remote.

## REQUISITI

- CPU:** Processore 486
- RAM:** 4 Mbyte
- SPAZIO DISCO:** 6 Mbyte
- SISTEMA OPERATIVO:** Windows 9x, Nt, 2000, Me, Xp
- ALTRI REQUISITI:** Connessione di rete con protocolli Tcp/Ip, Ipx/Spx o NetBios/NetBeui

l'utente finale. La funzionalità di monitoraggio visualizza in tempo reale lo schermo delle postazioni di lavoro in modalità singola o simultanea fino a sedici postazioni contemporanee. NetSupport offre anche il servizio complementare che permette di visualizzare il proprio schermo su un numero illimitato di postazioni, con finalità di addestramento di utenti remoti. È una valida alternativa al videoproiettore, in una sala di istruzione, con la possibilità di erogare istruzione o assistenza contemporaneamente a una utenza dislocata in differenti aree geografiche. Nel caso l'obiettivo ricercato sia solamente questo, è disponibile una versione semplificata di NetSupport, denominata School. Il Remote Control di NetSupport permette un completo controllo o la condivisione del video e della tastiera con una o più postazioni a distanza, indipendentemente dalla risoluzione video impostata. Durante questa fase si possono scambiare informazioni con l'utente attraverso un riquadro di chat o attivare l'utile funzione di supporto audio bidirezionale che permette di interagire a voce.

Con un solo comando è possibile ottenere un inventario relativo al software e all'hardware installato sulle diverse po-

stazioni. I report che vengono generati sono molto curati graficamente e presentano un ottimo livello di dettaglio. Queste informazioni, spesso più complete di quelle ricavabili con strumenti specifici di inventario, costituiscono un utile supporto al personale di assistenza. L'indagine remota dello stato del sistema è completata dalla possibilità di ottenere in tempo reale informazioni sulle applicazioni e sui servizi, quali la loro terminazione o il loro riavvio.

NetSupport Manager può essere utilizzato per lavorare al di fuori della sede di lavoro, mantenendo tutte le funzionalità della postazione in ufficio. In questo caso i servizi di NetSupport vengono richiesti fra postazioni situate all'esterno e all'interno di reti locali. NetSupport Manager offre funzioni di autenticazione a livello di postazione e di gateway e diversi algoritmi di crittografia. Quest'ultima versione utilizza la tecnologia di trasferimento file denominata Delta, che trasferisce solo le parti modificate del file e, in media, riduce il traffico di rete richiesto. ◀



## NETSUPPORT MANAGER 8

**PREZZO:** LICENZA FINO A 5 UTENTI Euro 576,00 (Iva inclusa)

**CONTATTO:** Bludis  
Tel: 06 43230077

Web: [www.netsupportmanager.com](http://www.netsupportmanager.com);  
[www.bludis.it/nsm](http://www.bludis.it/nsm)

**PRO:** Integra molte funzioni utili all'assistenza remota. Gateway rinnovato per l'installazione dietro un firewall. Documentazione esauriente.

**CONTRO:** Il dialogo bidirezionale non è utilizzabile contemporaneamente con più utenti. Non supporta direttamente i sistemi Linux e Mac, in questo caso è necessario utilizzare Vnc.